

LESSON 01

자기주도학습전형 소개



1 자기주도학습전형 준비하기

학생의 자기주도학습 결과와 인성을 중심으로
입학전형위원회에서 **창의적이고 잠재력 있는**
학생을 선발하는 고등학교 입학전형 방식

- ✓ 학교 설립목적에 맞는 입학전형으로 교육효과 제고
- ✓ 글로벌 시대에 필요한 창의인성인재 양성 기초마련
- ✓ 고등학교 입시 대비 사교육비 부담 경감



외국어고, 국제고,
과학고, 자율형 사립고,
일반고(자율학교*)

일반고(자율학교**)

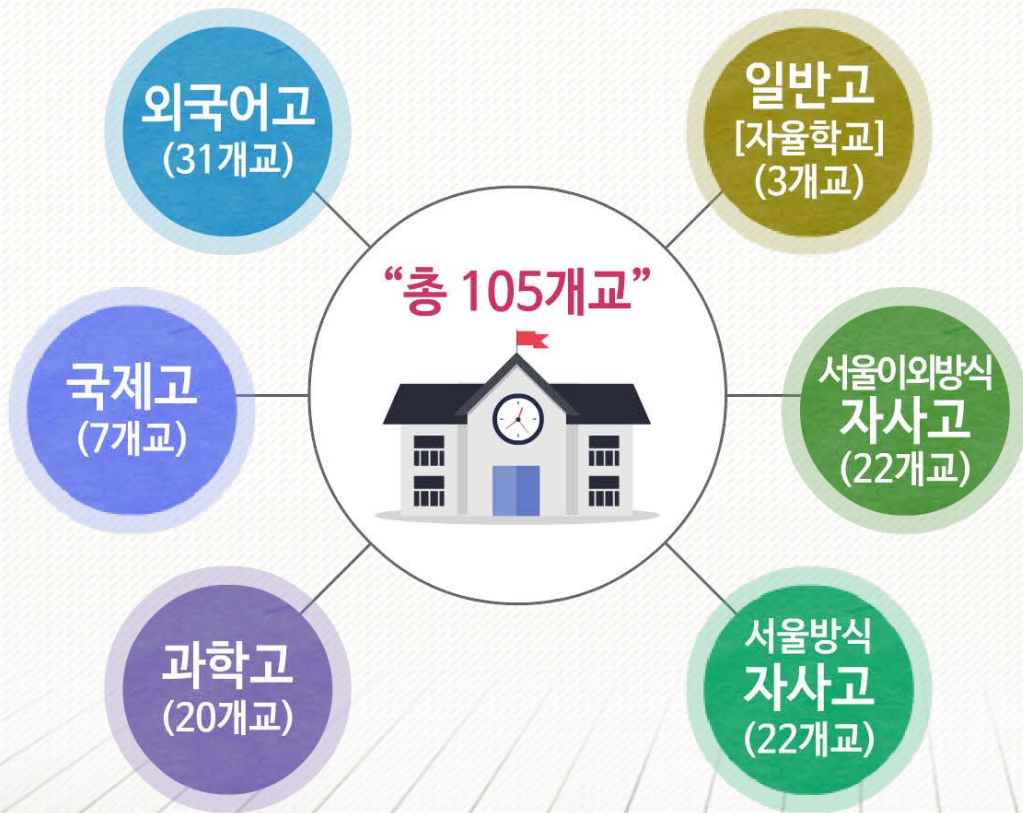
학교에 지원하는
학생 전원

✓ *익산고

자기주도학습전형에
지원하는 학생

선발 비율은 학교별 여건을
고려하여 자율 결정

✓ **한일고, 공주대부설고



3 자기주도학습전형 시행 학교

| 외국어에 능숙한 인재 양성을 위한 외국어계열의 고등학교



외국어고
(31개교)



국제고



과학고



서울방식
자사고



서울이외방식
자사고



일반고

시·도	학 교 명	시·도	학 교 명
서울	대원외국어고	경기	과천외국어고
	대일외국어고		김포외국어고
	명덕외국어고		동두천외국어고
	서울외국어고		성남외국어고
	이화여자외국어고		수원외국어고
	한영외국어고		안양외국어고
부산	부산국제외국어고	강원	강원외국어고
	부산외국어고	충북	청주외국어고
	부일외국어고	충남	충남외국어고
대구	대구외국어고	전북	전북외국어고
인천	미추홀외국어고	전남	전남외국어고
	인천외국어고	경북	경북외국어고
대전	대전외국어고	경남	경남외국어고
울산	울산외국어고		김해외국어고
경기	경기외국어고	제주	제주외국어고
	고양외국어고		

3 자기주도학습전형 시행 학교

| 국제 전문 인재양성을 위한 국제계열의 고등학교



외국어고



국제고
(7개교)



과학고



서울방식
자사고



서울이외방식
자사고



일반고

시·도	학 교 명
서울	서울국제고
부산	부산국제고
인천	인천국제고
세종	세종국제고

시·도	학 교 명
경기	고양국제고
	동탄국제고
	청심국제고

3 자기주도학습전형 시행 학교

| 과학 인재 양성을 위한 과학계열의 고등학교



외국어고



국제고



과학고
(20개교)



서울방식
자사고



서울이외방식
자사고



일반고

시·도	학 교 명
서울	세종과학고
	한성과학고
부산	부산과학고
	부산일과학고
대구	대구일과학고
	전남과학고
인천	인천과학고
	인천진산과학고
대전	대전동신과학고
울산	울산과학고
경기	경기북과학고

시·도	학 교 명
강원 충북 충남 전북	강원과학고
	충북과학고
	충남과학고
전북	전북과학고
	경북과학고
경북	경산과학고
	경남과학고
경남	창원과학고
	제주과학고
제주	제주과학고

3 자기주도학습전형 시행 학교

학생들의 능력과 적성에 맞는 다양하고 개성 있는 교육과정을
운영하도록 지정받은 사립학교



외국어고



국제고



과학고



서울방식
자사고
(22개교)



서울이외방식
자사고



일반고

시·도	학 교 명	시·도	학 교 명
서울	경문고	서울	신일고
	경희고		양정고
	대광고		이화여고
	대성고		이대부속이화·금란고
	동성고		장훈고
	배재고		중동고
	보인고		중앙고
	선덕고		한가람고
	세화고		한양대부고
	세화여고		현대고
	송문고		휘문고

3 자기주도학습전형 시행 학교

학생들의 능력과 적성에 맞는 다양하고 개성 있는 교육과정을
운영하도록 지정받은 사립학교



외국어고



국제고



과학고



서울방식
자사고



서울이외방식
자사고
(22개교)



일반고

시·도	학 교 명	시·도	학 교 명
서울	하나고*	경기	안산동산고
부산	해운대고		외대부고*
대구	경신고	강원	민족사관고*
	경일여고	충남	북일고*
	계성고		충남삼성고*
	대건고	전북	상산고*
인천	인천하늘고*		남성고
대전	대성고		군산중앙고
	대전대신고	경북	김천고*
울산	현대청운고*		포항제철고*
	성신고	전남	광양제철고*

* 표는 전국단위로 선발하는 학교이며
그 이외는 시·도단위 선발임

3 자기주도학습전형 시행 학교

| 학생의 창의력 계발 및 인성함양 등을 목적으로 특별한 교육과정을 운영하는 학교



외국어고



국제고



과학고



서울방식
자사고



서울이외방식
자사고



일반고
(자율학교)



시·도	학 교 명
충 남	공주대부설고
	한일고
전 북	익산고

- 공주대부설고, 한일고는 전국단위 선발 대상자만 자기주도학습전형으로 선발
- 익산고는 전국단위 선발이며, 신입생 전체를 자기주도학습전형으로 선발

4 사회통합전형이란?

사회통합전형이란?

- ✓ 가정의 경제적 여건 등 학생 개인의 배경적 요인과 상관없이 학생의 역량과 의지에 따라 고등학교에 입학할 수 있는 기회 제공

사회통합 전형 유형

| 기회균등전형

- 국민기초생활 수급권자 또는 그 자녀
- 차상위 계층으로서 교육감이 정하는 사람 또는 그 자녀
- 국가유공자(녀) 중 교육지원대상자 또는 그 자녀
- 차차상위 계층으로서 교육감이 정하는 사람 또는 그 자녀
- '한부모가족지원법' 제5조에 따른 한부모가족 보호대상자
- 가정형편이 어려운 학생 중 학교장이 추천한 자 (일부 시·도만 해당 됨)

| 사회다양성전형

- 다자녀 가족의 구성원, 다문화 가족의 구성원, 한부모가족의 구성원, 북한이탈 주민 또는 그 자녀, 특수교육대상자, 아동복지시설에서 보호받는 아동, 소년·소녀가장 등을 포함하여 교육감이 사회다양성전형의 원칙과 기준을 고려하여 자율로 결정

* 사회다양성전형 대상자는 소득 8분위 이하 조건 필요

* 시·도 교육청에 따라 달라질 수 있음

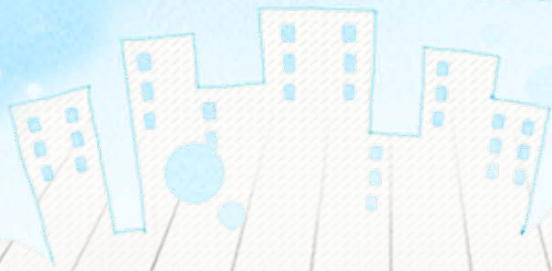
선발 규모

- 외국어고, 국제고, 과학고, 자율형사립고에서 모집하는 정원의 20%를 선발

* 서울 방식 자율형사립고는 사회통합전형 지원자가 정원 미달일 경우, 최대 10%까지 일반전형으로 충원

LESSON 02

자기주도학습전형 절차와 방법



1 입학전형위원회 구성

입학전형위원회는 학교장을 위원장으로 하고, 입학담당관 및 입학전형위원과 본부 진행요원으로 구성

입학전형위원 면접조 구성

- 학교 위촉 입학전형위원 2인 이상
(교내 교사 또는 외부위원 위촉, 입학업무 담당자 배제)
 - * 외국어 전공 입학전형위원 1인 이상 위촉 권장
- 시·도교육청 위촉 입학전형위원 1인 이상(반드시 위촉)

입학담당관 및
입학전형위원
의무 연수 규정

- ✓ 입학담당관 신규 연수 : 30시간
(학교장 참여 권장)
- ✓ 입학담당관 심화 연수 : 15시간
- ✓ 입학전형위원 신규 연수 : 30시간
- ✓ 입학전형위원 보수 연수 : 8시간 이상 권장

2 학교유형에 따른 선발방식



영어 내신성적(160점)과 출결(감점)로 1.5~2배수 선발

내신성적 산출 방식

영어 내신성적

= 중2, 3학년 4개 학기
영어 환산점수의 합

✓ 중2 성취평가제 성적
+ 중3 석차 9등급제 성적

출결 상황 산출 방식

출결

= - (무단결석 일수 × 가중치*)

* 가중치는 교육청·학교별로
자율적으로 적용

영어 내신성적(160점)과 출결(감점)로 1.5~2배수 선발

영어 내신성적 산출 방식

- 중2 성취평가제 성취도
수준별 환산 방식

성취도 수준	A	B	C	D	E
부여 점수	5	4	3	2	1
학기당 환산 점수	40	36	32	28	24

* 중2에서 자유학기제를 운영한
학교의 경우는 2학년의 한 학기
성적을 자유학기 성적으로 활용

- 중3 석차 9등급제 등급별
환산 방식

기준	4%	11%	23%	40%	60%	77%	89%	96%	100%
등급	1 등급	2 등급	3 등급	4 등급	5 등급	6 등급	7 등급	8 등급	9 등급
환산점수	400	384	356	308	240	160	9.2	4.4	16

* 영어성적 환산식 : 환산점수 =
 $40 - (0.4 \times \text{급간별 상위 백분율 기준})$

내신성적과 관계없이 추첨으로 1.5배수 선발

지원율별 선발 방식

지원율

100%
이하

100%~
150%

150%
이상

선발 방식

2단계 면접 절차 생략

면접 심사 여부를
학교가 결정
(추첨으로 최종합격자
선발 가능)

추첨을 실시하여
정원의 1.5배수를 선발하고
2단계에서 면접을 실시하여
최종합격자를 선발

☞ 내신성적과 출결(감점)로 ☜ 1.5~2배수 선발

내신성적 산출 방식

- ✓ 내신 성적 반영 과목과 학년, 내신과 면접의 반영비율은 **교육청의 승인**을 받아 학교에서 **자율**로 결정
- ✓ 원점수, 과목평균 (표준 편차)을 제외한 **성취도 수준** 활용

출결 상황 산출 방식

출결

= - (무단결석 일수 × 가중치*)

* 가중치는 교육청·학교별로 자율적으로 적용

중학교 학교장이 추천한 학생들을 입학담당관 활동으로 검증

중학교장 추천

- ✓ 입학담당관의 충실한 활동이 가능한 규모로 과학고별로 추천 인원 결정
- ✓ 추천 범위 내에서 중학교 학교장이 학생 추천

중학교별 추천인원과
자격 제시

과학고



중학교

추천 범위 내에서
학교장이 추천

중학교별 추천 인원 및 자격은 과학고가 자율 결정

입학담당관 활동

- 제출서류 검증·확인
- 평가지에 검증 내용 요약, 기술
- 학교 방문 또는 면담을 통한 추가 자료 확보
- 추인



입학담당관
활동

✓ 입학담당관 활동 결과 자료는 면접대상자 선발 및 평가 시 활용

4 2단계 전형절차 : 외국어고, 국제고, 자사고, 일반고(1)

1단계 성적(160점)과 2단계 성적(40점)을
종합하여 최종 선발

면접 실시

- ✓ 자기소개서, 교사추천서, 학교생활기록부를 바탕으로
입학전형위원회에서 면접 실시

1단계 성적(160점)과 2단계 성적(40점)을 종합하여 최종 선발

면접

=

자기주도학습 영역(꿈과 끼 영역)

+

인성 영역

전형자료

- 자기소개서
- 교사추천서
- 학교생활기록부

종합적 판단

전문적 판단

- 면 접

☞ 내신성적, 서류평가 및 면접평가 결과를 ☜ 종합적으로 판단하여 최종 선발

내신성적 산출 방식

- ✓ 성취평가제로 산출된 수학, 과학 내신성적을 반영
- ✓ 반영학기는 기존과 같이 시·도에서 4~6학기로 자율 결정
- ✓ 학교생활기록부의 교과학습발달상황(7번)의성취도, 수강자만 반영원점수, 과목평균, 표준편차 미반영)
- ✓ 자유학기에 참여한 학생의 경우, 당해 학기를 내신성적 반영학기에서 제외

서류평가 및 면접평가 실시

- ✓ 자기소개서, 교사추천서, 학교생활기록부 등 **제출서류**와 **입학담당관 활동 결과** 등을 바탕으로 **면접**을 실시하여 최종 선발

면접

= 자기주도학습 영역(꿈과 끼 영역)
+
인성 영역

객관적 자료

- 자기소개서
- 교사추천서
- 학교생활기록부

종합적
판단

전문적 판단

- 면 접

입학담당관 활동 결과

- 입학담당관 활동 결과
- 교사 및 학생 면담 결과
- 중학교 교육

4 2단계 전형절차 : 면접절차의 객관성 및 공정성 제고 방안

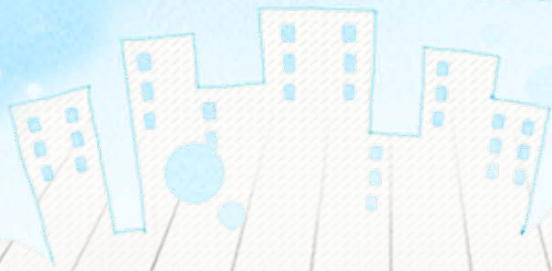
- ✓ 입학담당관 및 입학전형위원 연수 의무화
- ✓ 입학전형위원들이 **학교 간 비교 평가**를 하거나 **지원자 복장** (교복, 고가의 옷)으로 **신상 확인할 여지**를 사전에 방지
- ✓ 교육부, 교육청, 한국교육개발원 등의 담당자가 면접 시행일에 참관하여 모니터링 실시
- ✓ 면접 실시 금지 사항에 대해 반복 위반 시 업무 담당자에게 신분상 조치 시행
- ✓ **“유사도 검증 시스템”**을 활용하여 자기소개서의 **표절여부 검증 의무화**
- ✓ **서류 평가**는 2단계 면접전형에서만 활용하고 **1단계에서 활용 금지**

4 2단계 전형절차 : 면접 실시 금지 사항

- ✓ 면접문항 임의 수정, 입학전형위원회 심의 없이 면접표·심사점수 부여방법 임의 변경 등
- ✓ 입학전형 실무자, 입학전형위원 연수 미이수자를 면접위원에 위촉
- ✓ 입학전형위원이 면접평가표를 임의 수정 (겹쳐쓰기, 서명이나 날인 없이 수정)
- ✓ 입학전형위원이 면접평가표에 의견을 사전에 작성

LESSON 03

자기주도학습전형 준비 서류



자기주도학습 영역
(꿈과 끼 영역)

인성 영역
봉사체험활동, 배려, 나눔, 협력,
타인 존중, 규칙준수 등



자기소개서

1 자기소개서(2)

자기주도학습 영역 (꿈과 끼 영역)

- ✓ 학습을 위해 주도적으로 수행한 목표 설정·계획·학습 그리고 그 결과 평가까지의 전 과정
- ✓ 교육과정에서 진로체험 및 동아리활동, 꿈과 끼를 살리기 위한 활동 및 경험 등
- ✓ **학교 특성(외고·국제고), 건학이념(자사고)**과 연계해 지원학교에 관심을 갖게 된 동기, 꿈과 끼를 살리기 위한 활동계획과 진로계획

인성 영역

- ✓ 봉사체험활동을 포함한 배려, 나눔, 협력, 타인 존중, 규칙준수 등에 대한 중학교 활동 실적 및 이를 통해 배우고 느낀 점 등
- ✓ 위에 제시된 것 이외에 학생이 발굴하여 작성 가능

1 자기소개서(3)

- ✓ 자기주도학습 영역(꿈과 끼 영역)과 **인성 영역**의 내용을 포함하여 1,500자(띄어쓰기 제외) 이내로 작성
- ✓ 학생 본인이 직접 작성하여 **파일 형태로 제출**
 - ※ 학교 등 특정 장소에 지원자를 소집하여 자기소개서 작성 금지
 - ※ 대리작성, 허위작성 혹은 표절 시에는 사후에도 입학 취소 등 불이익 부과
- ✓ 본문에 영어 등 각종 **인증시험 점수, 교내·외 각종 대회 입상실적 기재 시 영점 처리**
 - ※ 인증시험 및 경시대회 입상 증빙자료를 참고자료로 제출하는 경우, 우회적·간접적인 진술에도 영점 처리
- ✓ **부모의 사회·경제적 지위 암시 내용 등 기재 시** 학교별 기준을 마련하여 **항목 배점의 10% 이상 감점 처리**
 - ※ 평가항목: 자기주도학습과정, 지원동기 및 진로계획, 핵심인성요소에 대한 중학교 활동실적, 인성영역 활동을 통해 느낀 점

1 자기소개서(4)

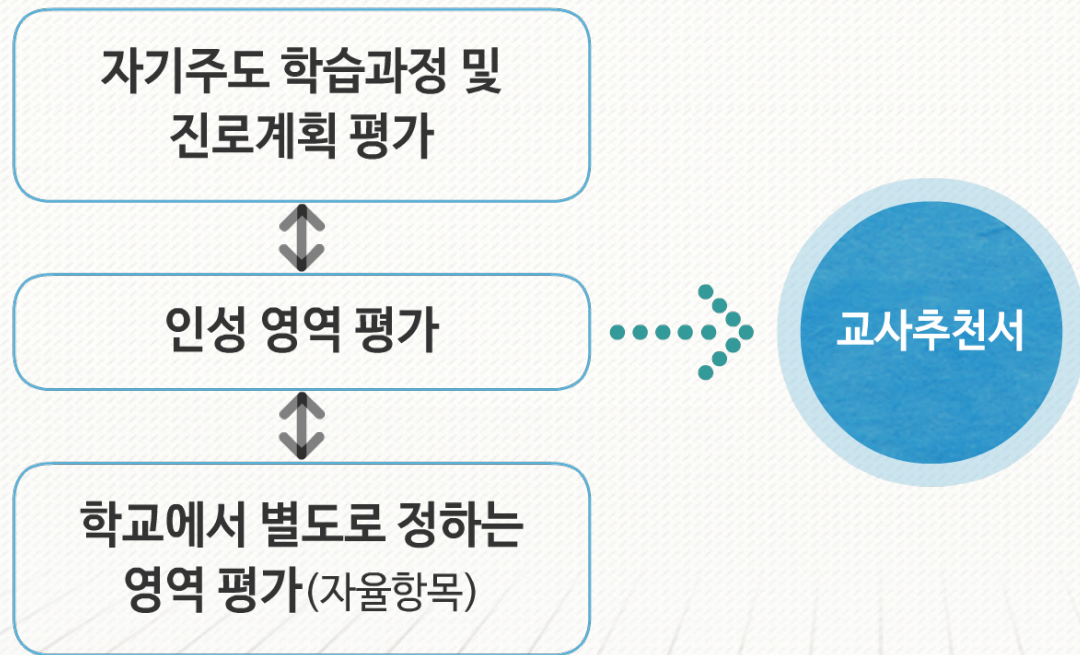
자기소개서에 이러한 사항은 기재할 수 없습니다.

- ✓ TOEFL·TOEIC·TEPS·TESL·TOSEL·PELT, HSK, JLPT 등 각종 인증시험 점수, 한국어(국어)·한자 등 능력시험 점수
- ✓ 교과 성적 및 학업 성취 정도, 교내·외 각종 대회 입상 실적, 자격증, 영재교육원 교육 및 수료 여부 등
- ✓ 부모 및 친인척의 사회·경제적 지위를 암시하는 내용

예

부모 및 친인척의 구체적인 직장명이나 직위, 소득수준, 고비용 취미 활동(골프, 승마 등), 학교에서 주관하지 않은 모듬 및 프로젝트 활동(사설 학원 및 기관에서 추진하는 교과 관련 활동) 등

- ✓ 지원자 본인을 알 수 있는 이름, 출신중학교 등 인적사항



2 교사추천서(2)

자기주도학습과정 및 진로계획 평가

- ✓ 학생이 중학교에서 자기주도적으로 학습을 했는지, 학생의 꿈과 끼, 진로계획이 해당 고교의 건학이념, 교육과정 등에 일치하는지 평가

인성영역 평가

- ✓ 학생의 중학교 활동을 통하여 나타난 핵심 인성요소*를 평가
* 봉사체험활동을 포함한 배려, 나눔, 협력, 타인 존중, 규칙준수 등

학교에서 별도로 정하는 영역 평가(자율항목)

- ✓ 학교의 건학이념, 교육과정 등 학교별 특성을 고려하여 정한 사항을 평가

- ✓ 자기주도학습과정 및 진로계획 평가와 인성 영역에 대한 평가를 포함하여 **500자(띄어쓰기 제외) 이내로 작성**
- ✓ 작성한 추천서는 중학교에서 학생이 지원한 학교로 개별 봉인 후 발송
- ✓ 고등학교의 자율로 교사추천서 활용 여부 선택 가능

교사추천서에 이러한 사항은 기재할 수 없습니다.

- ✓ 학생의 TOEFL·TOEIC·TEPS·TESL·TOSEL·PELT, HSK, JLPT 등 각종 인증시험 점수, 한국어(국어)·한자 등 능력시험 점수
- ✓ 교과 성적 및 학업 성취 정도, 교내·외 각종 대회 입상 실적, 자격증, 영재교육원 교육 및 수료 여부 등
- ✓ 학부모 및 친인척의 사회·경제적 지위를 암시하는 내용

예

부모 및 친인척의 구체적인 직장명이나 직위, 소득수준, 고비용 취미 활동(골프, 승마 등), 학교에서 주관하지 않은 모듬 및 프로젝트 활동(사설 학원 및 기관에서 추진하는 교과 관련 활동) 등

- ✓ 지원 학생을 알 수 있는 이름, 출신중학교 등 인적사항
- ✓ 기타 사교육이 유발될 수 있거나 사회 통념상 입학전형에 불필요한 내용

외고, 국제고,
서울 방식 자사고

- ✓ 수상경력,
교과학습발달사항
출력시 제외

서울이외 방식 자사고,
일반고

- ✓ 수상 경력 출력시 제외,
교과학습발달사항은
원점수, 과목평균
(표준편차)을 제외하고
성취도(수강자수)만 출력

- ✓ 인적사항
- ✓ 학적사항
- ✓ 출결상황
- ✓ 창의적 체험활동상황
- ✓ 행동특성 및 종합의견
- ✓ 독서활동상황
- ✓ 진로지도상황

입학설명회 및 상담 등을 통해 원서접수 이전에
학교생활기록부 수집 금지